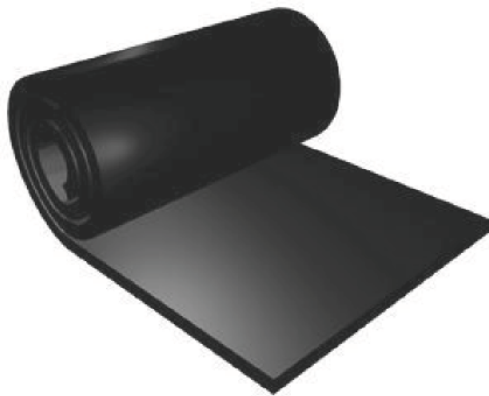


Lençol de borracha

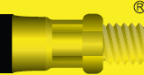


Matéria-prima:	alto grau preto NR / SBR
reforço:	0 ou 1 inserção
dureza:	65 ± 5 Shore A
Strength tração:	3,0 MPa
alongamento:	250%
temperatura:	- 30 ° C a + 70 ° C (-22 ° F a 158 ° F)
Resistência do tempo:	satisfatoriamente resistente
Resistência UV:	satisfatoriamente resistente
Resistência ao óleo:	não resistente
Resistência a gasolina e combustíveis	não resistente
Ácido e resistência solventes:	não resistente
Resistência à abrasão:	boa resistência
As bases fortes:	resistente
Resistência ao impacto:	resistente

Opções do produto

Espessura	Código	Descrição
1,6mm - 1/16	13988	Lençol sem lona
3,2mm - 1/8	13990	Lençol sem lona
6,4mm - 1/4	13991	Lençol sem lona
1,6mm - 1/16	13993	Lençol com 1 lona
3,2mm - 1/8	13994	Lençol com 1 lona
4,8mm - 3/16	13995	Lençol com 1 lona
6,4mm - 1/4	13996	Lençol com 1 lona

TERMACO



Soluções em Sistemas Hidráulicos

PORTO ALEGRE - RS
Rua Santos Dumont, 764
Bairro Floresta - CEP: 90230-240
Porto Alegre/RS
Fones: 55 (51) 3343.4647
vertice@termaco.ind.br

NOVO HAMBURGO - RS
Av. 1º de Março, 2720
Bairro Ouro Branco - CEP: 93320-010
Novo Hamburgo/RS
Fones: 55 (51) 3587.5002
termaco@termaco.ind.br

IÇARA - SC
Rodovia SC-445 , 1366
Bairro 1º de maio
CEP: 88820-000
Fone 55 (48) 3443-5251
sshidraulicos@termaco.ind.br